

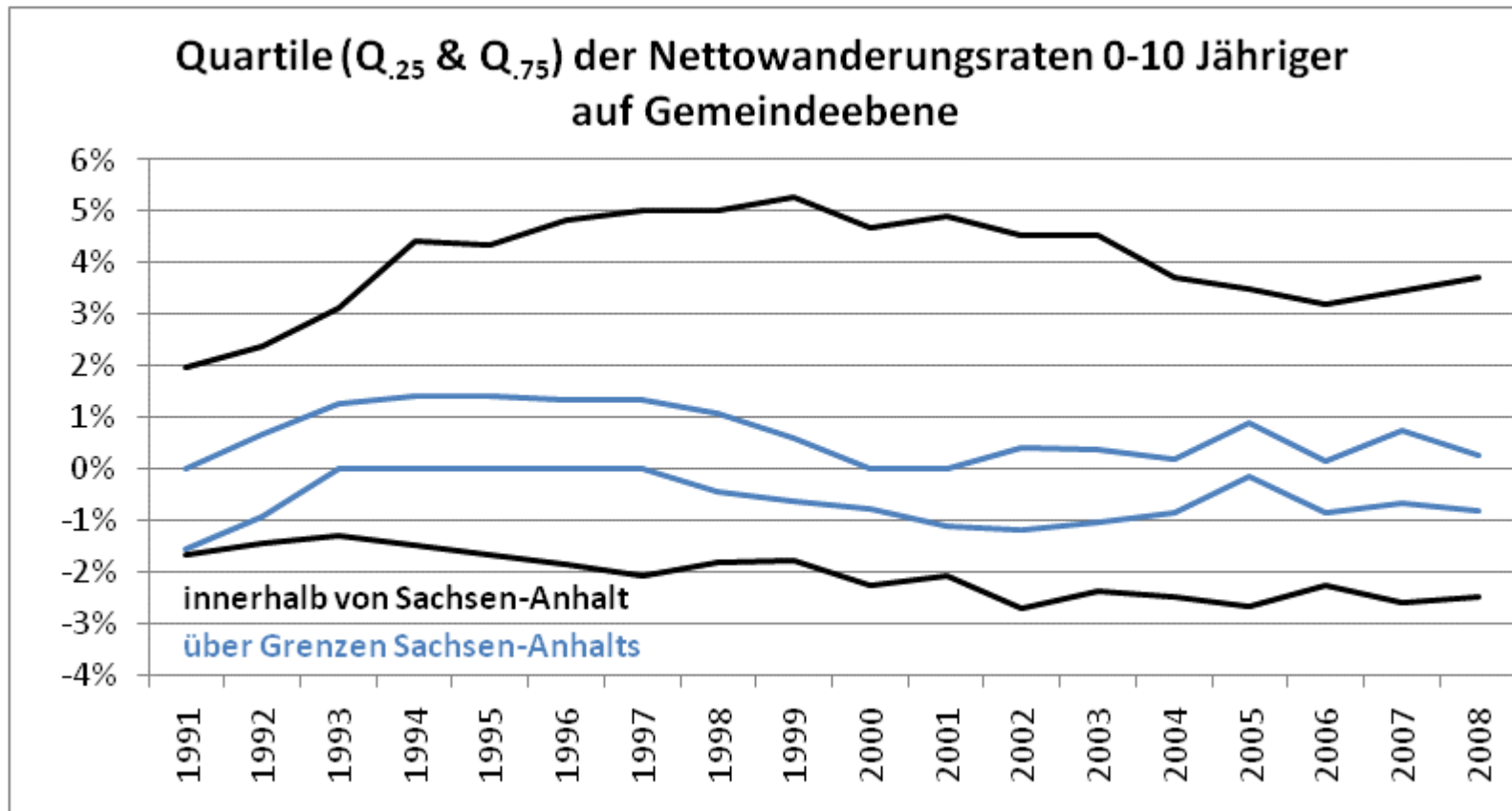
Daseinsvorsorge und demographischer Wandel in peripheren Räumen Sachsen-Anhalts: Wie gehen die Betroffenen mit dem Ausdünnen sozialer Infrastruktur um?

Präsentation anlässlich des Statusseminars der
Expertenplattform „Demographischer Wandel in
Sachsen-Anhalt“, Wittenberg, 6. Mai 2011

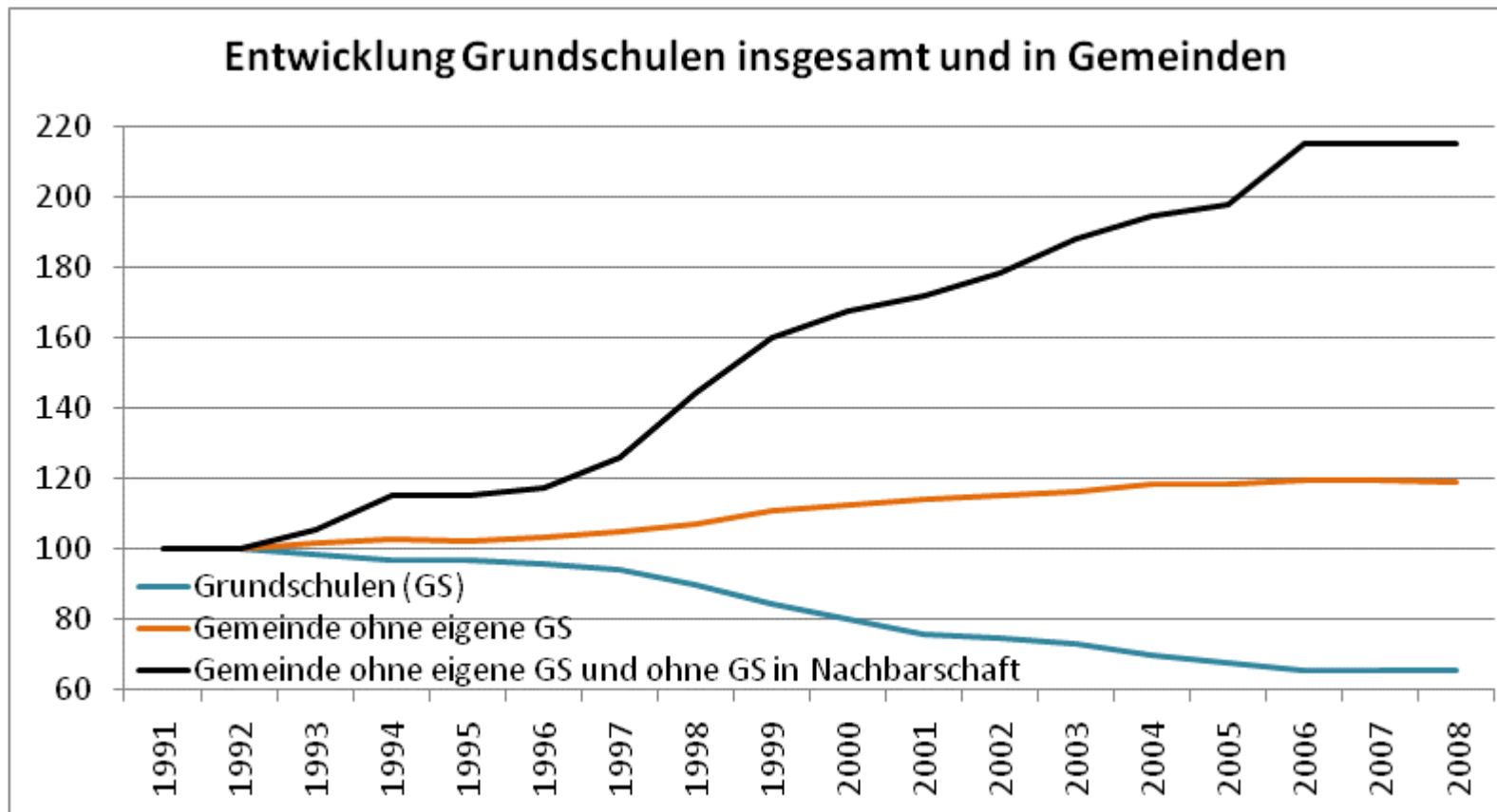
Projektüberblick

- Motivation: Schrumpfungsprozesse
 - Abwanderung & Geburtenrückgang
 - Anpassung der sozialen Infrastruktur
- Wie reagieren Menschen in peripheren und schrumpfenden Räumen auf das Ausdünnen der lokalen Infrastruktur?
- Infrastruktureinrichtungen: **Grundschulen**, Kindertagesstätten, hausärztliche Versorgung, öffentlicher Nahverkehr

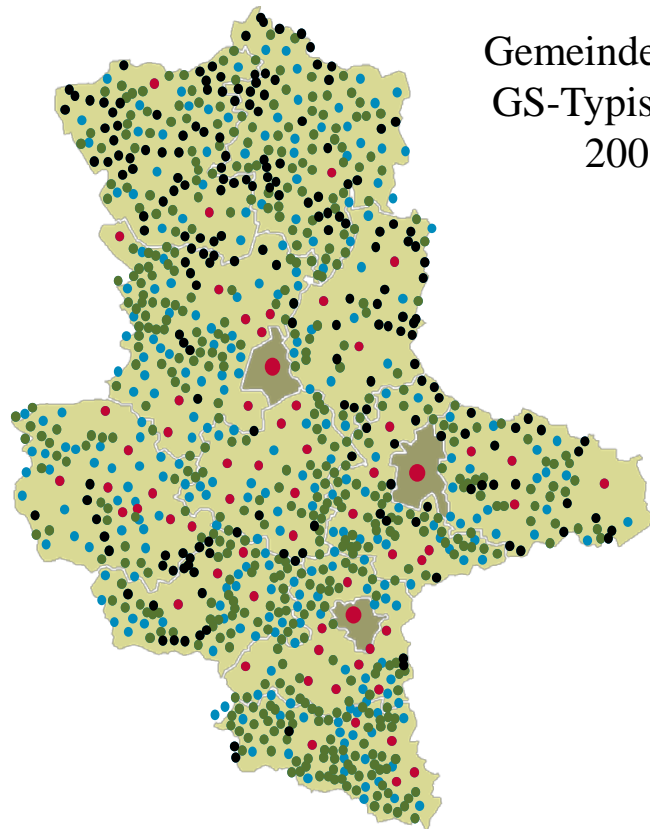
Sind Gemeinden in ähnlichem Ausmaß von Wanderungsprozessen betroffen?



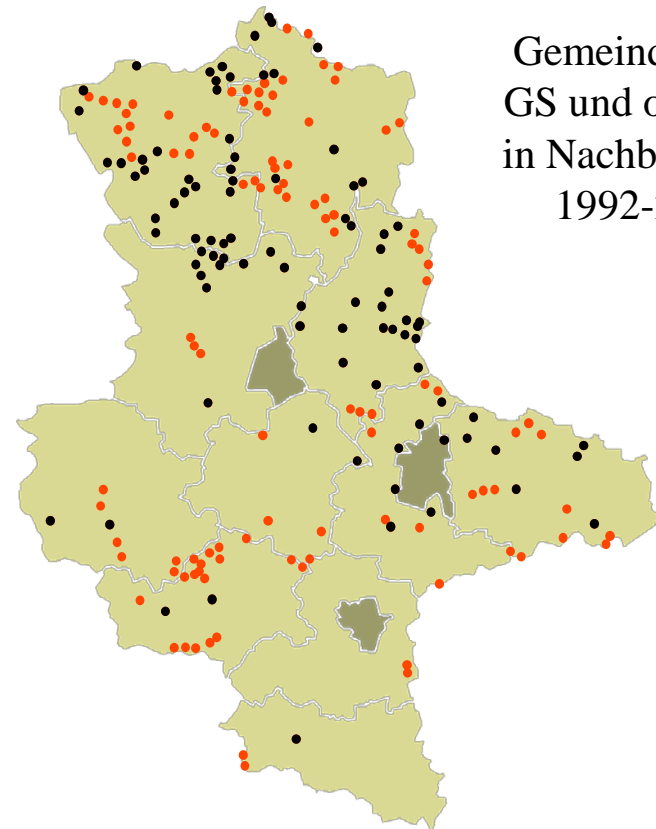
Wie hoch ist das Ausmaß des Infrastrukturrückbaus am Beispiel der Grundschulen?



Wo liegen die im Grundschulbereich benachteiligten Gemeinden?



Gemeinden nach
GS-Typisierung
2008



Gemeinde ohne
GS und ohne GS
in Nachbarschaft
1992-2008

Gemeinde mit mehreren GS

Gemeinde mit einer GS

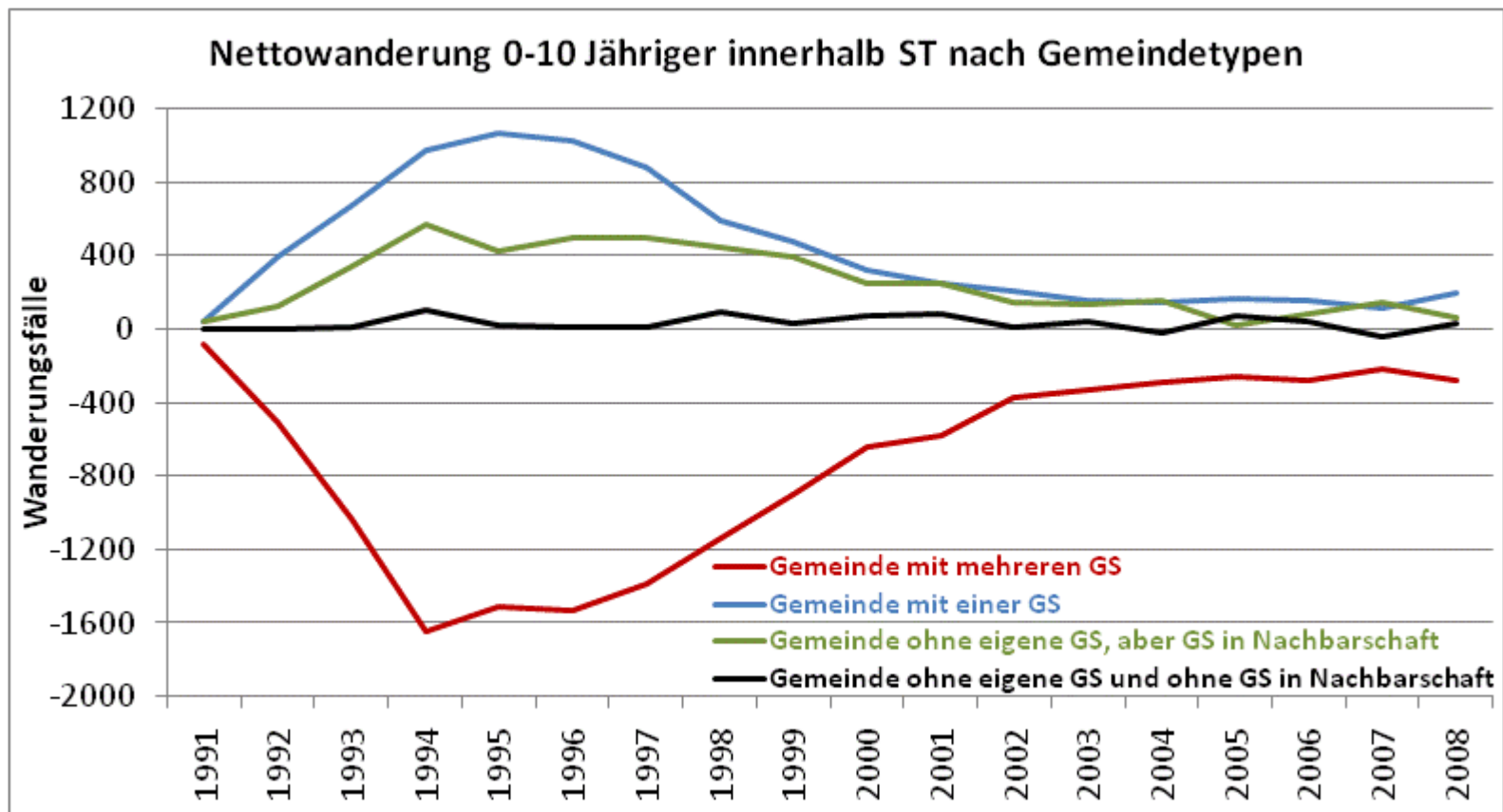
Gemeinde ohne eigene GS, aber GS in Nachbarschaft

Gemeinde ohne eigene GS und ohne GS in Nachbarschaft

**Gemeinde ohne eigene GS und ohne GS in
Nachbarschaft: 1992**

**Gemeinde ohne eigene GS und ohne GS in
Nachbarschaft: Zuwachs bis 2008**

Wie wirkt Grundschulausstattung auf Wanderung?



Vorläufiges Fazit

- Schulschließung: Kein Effekt auf Wanderung nachweisbar
 - Weitere Faktoren: Arbeitsmarkt, Hausbesitz, Nahverkehr, ...
- Sachgerechter Politikansatz
 - Kommunale Grundschulausstattung kein treibender Faktor für (Familien-) Wanderung
 - Aber Grundschulausstattung bedeutsam für: Sozialer Zusammenhalt, Lebensqualität
- Forschungsperspektiven
 - Quantitative Analysen
 - Bürgerbefragung